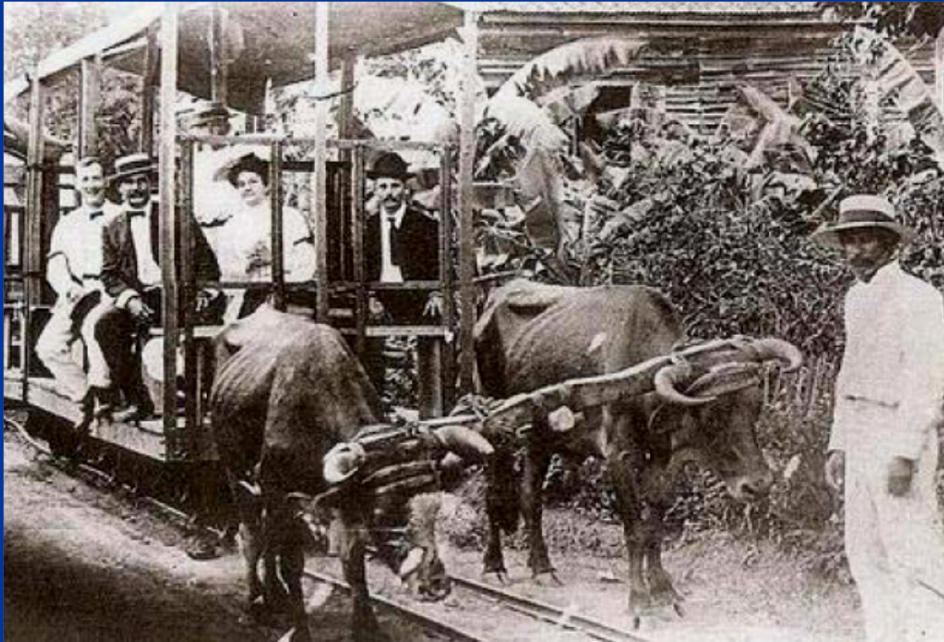




SEMINARIO DE ESTUDIOS INTERNACIONALES



**Presentación: Loles González-Ripoll (CSIC)
Florentino Rodao (UCM)**

Lanny Thompson (Univ. Puerto Rico)
*La gubernamentalidad y la cartografía de los espacios
coloniales: “The progressive military map of Puerto Rico”
1908-1914*

M^a del Carmen Baerga (Univ. Puerto Rico)
*Los privilegios de la masculinidad blanca: legitimidad,
ilegitimidad y racialización en el Puerto Rico decimonónico*

**En coordinación con: Master Interuniversitario de Historia Contemporánea
(UCM) y Línea De Imperios y colonias: sociedades y culturas atlánticas (CSIC)**

**Instituto de Historia / 18 abril 2012 / 12:00 h
Sala Ramón Carande 2F10 / Albasanz, 26-28 / Madrid**

